



地域人

第65号

目次



2 巻頭言

養老孟司

解剖学者、大正大学客員教授

マンガと日本

4 巻頭インタビュー



松岡正剛

角川武蔵野ミュージアム館長
編集工学者

ある並べ方をすれば、
本は時間と空間を超えていく

聞き手 渡邊直樹 本誌編集長

12 特集

アニメ・マンガで日本の魅力を発信

14 PART 1

「ところざわサクラタウン」と
「COOL JAPAN FOREST構想」

16 インタビュー

藤本正人

所沢市長

所沢でみどり・文化・産業が
調和する
“地域づくり”を発信！
「COOL JAPAN FOREST構想」

22 インタビュー

神野真吾

角川武蔵野ミュージアム ボードメンバー
千葉大学教育学部准教授

「角川武蔵野ミュージアム」は
“ワンダー”を体験する場所

27 インタビュー

横沢 隆

ところざわサクラタウン総支配人

所沢から日本最大級の
ポップカルチャーを解き放つ

30 探訪

新しい文化が集うまち
「ところざわサクラタウン」

武蔵野坐和神社、角川武蔵野ミュージアム、
タ・ヴィンチストア、角川食堂、
EJアニメホテル、ジャパンパビリオン

37 PART 2

コンテンツツーリズムと
地域づくり

38 インタビュー

森川嘉一郎

明治大学国際日本学部准教授
MANGA都市TOKYO展ゲストキュレーター

「MANGA⇄TOKYO」から
「MANGA都市TOKYO」へ

43 寄稿

岩崎達也

関東学院大学経営学部教授

「アニメ聖地巡礼」から
今後の旅の可能性を探る

48 寄稿

清水麻帆

文教大学国際学部准教授

ゲーム『薄桜鬼』を介した
東京都日野市の地域振興

53 寄稿

増淵敏之

法政大学大学院政策創造研究科教授
コンテンツツーリズム学会会長

コンテンツツーリズムと
地域創生への提言

57 全国のアニメ聖地と
マンガ・アニメの
ミュージアムマップ

新連載

60 列島のこころ

猿渡知之
宮本武蔵の生と死

スペシャルインタビュー

90 野並 晃

公益社団法人日本青年会議所 第70代会頭

連載

62 高校連携で始まる人材循環

浦崎太郎
岐阜県飛騨市の取り組み (下)

66 食卓から見た ニッポン人の変化

岩村暢子
いつまでも「してくれる」親たち

68 おきたま通信 「百姓の独り言」

菅野芳秀
それだけのことなんだけどね

70 人口減少下の 地域を考える

小峰隆夫
人口流出に転じた東京を考える

72 地域興論

河合雅司

コロナが出生数減を加速
「無子高齢化」拡大で地方創生に懸念

81 chiikijin square 地域人スクエア

news / report / pick up / event / cinema / magazine / book review

102 直言! 今月の地域構想

鎌田 薫

大正大学地域構想研究所最高顧問

続・まちの香り

表3 そったく 啐啄 柏木正博

本誌編集・発行人
新春を迎え、想う

104 次号予告／編集後記

コアコア新聞

暮らすように町に泊まる

森まゆみ

シニア世代の新湯治旅、今度は宮城県鳴子温泉へ



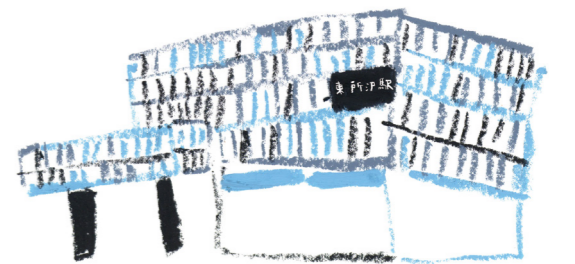
P.68



P.73



P.78



表紙イラスト◎北村人

とじこみ 地域情報

連載